



A Sysmex Group Company



IGH/FGFR3 Translocation, Dual Fusion Probe

RÉF. : LPH 030-A / LPH 030-A50

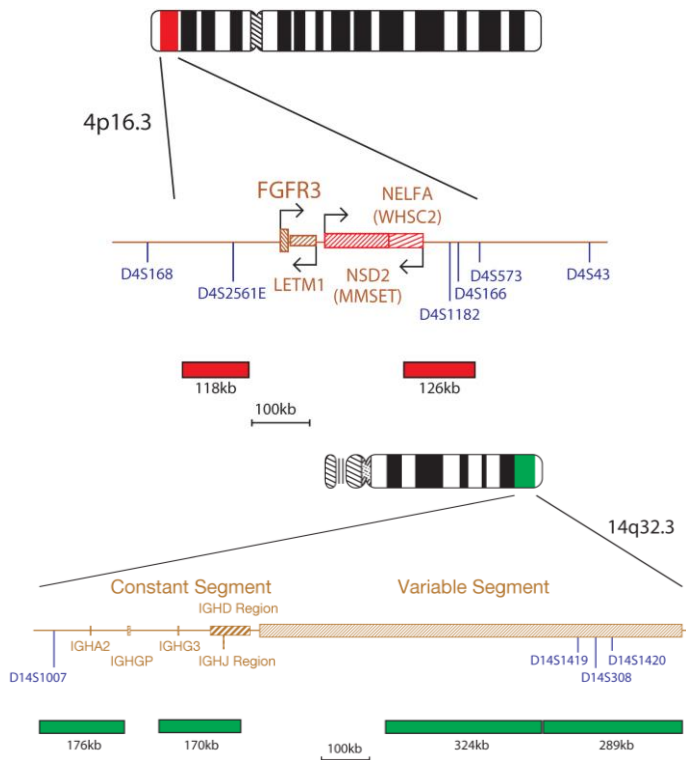
Réactif spécifique à un analyte : les caractéristiques de performance et d'analyse ne sont pas établies.

L'hybridation *in situ* en fluorescence (FISH) est une technique qui permet aux séquences d'ADN d'être détectées sur les chromosomes métaphasiques ou dans les noyaux interphasiques d'échantillons cytogénétiques fixés. Elle emploie des sondes d'ADN qui s'hybrident au chromosome entier ou à des séquences simples uniques et sert de puissant complément à la cytogénétique traditionnelle. De récentes avancées font que cette précieuse technique peut désormais être appliquée comme outil essentiel dans le cadre de l'analyse chromosomique prénatale, hématologique et pathologique. L'ADN cible, une fois fixé et dénaturé, peut être recuit sur une sonde d'ADN dénaturée de façon similaire et marquée par fluorescence qui est équipée d'une séquence complémentaire. Après l'hybridation, la sonde d'ADN non liée et non spécifiquement liée est retirée, et l'ADN est contre-coloré en vue de la visualisation. La microscopie en fluorescence permet ensuite de visualiser la sonde hybridée sur le matériau cible.

Caractéristiques des sondes

Sonde de la région FGFR3 4p16.3 en rouge

Sonde de la région IGH 14q32.33 en vert



Le produit IGH/FGFR3 se compose de sondes, marquées en vert, couvrant les segments constants, J, D et variables du gène IGH et des sondes FGFR3, marquées en rouge. Le mélange de sondes FGFR3 contient une sonde de 118kb couvrant une région télomérique de FGFR3, y compris le marqueur D4S2561E, et une seconde sonde couvrant une région centromérique de 126kb du gène MMSET, y compris le marqueur D4S1182.

Matériaux fournis

Sonde : 100µl ou 500µl par flacon

Concentration de la sonde : Quantité de sonde rouge : 1.31 – 2.21 ng/µl
Quantité de sonde vert : 1.37 – 2.05 ng/µl

La sonde est fournie dans une solution d'hybridation (formamide ; sulfate de dextrane ; SSC) et prête à l'emploi.

Avertissements et précautions

1. Pour une utilisation professionnelle uniquement.
2. Portez des gants lors de la manipulation des sondes d'ADN.
3. La sonde contient du formamide, qui est tératogène. N'inhaliez pas les vapeurs et évitez tout contact avec la peau. Portez des gants et une blouse de laboratoire, et manipulez sous une hotte. Lors de la mise au rebut, rincez avec une grande quantité d'eau.
4. Mettez au rebut toutes les matières dangereuses conformément aux directives de votre institution en matière de mise au rebut des déchets dangereux.
5. Visuellement, les opérateurs doivent être en mesure de faire la différence entre le rouge, le bleu et le vert.

Stockage et manipulation

Stockez la sonde entre -25°C et -15°C jusqu'à la date d'expiration indiquée sur l'étiquette. Stockez la sonde à l'abri de la lumière. Assurez-vous que la sonde n'est exposée aux lumières de laboratoire que de façon limitée, à tous moments.

Réaction croisée connue

La sonde verte d'IGH peut montrer une hybridation croisée avec 15q11.2 et 16p11.2.

Informations supplémentaires

Pour plus d'informations sur le produit, contactez le Service d'assistance technique CytoCell.

Tél. : +44 (0)1223 294048

E-mail : techsupport@cytozell.com

Site Web : www.ogt.com

Légende des symboles utilisés

REF	fr: Référence du catalogue
IVD	fr: Dispositif médical de diagnostic in vitro
LOT	fr: Code du lot
	fr: Consulter la notice d'utilisation
	fr: Fabricant
	fr: Utiliser jusqu'au
	fr: Limites de température
CONT	fr: Contenu

Brevets et marques déposées

CytoCell est une marque commerciale de Cytozell Ltd.



Cytozell Ltd.

Oxford Gene Technology,
418 Cambridge Science Park,
Milton Road,
Cambridge, CB4 0PZ, UK
Tél. : +44(0)1223 294048
Télécopie : +44(0)1223 294986
E-mail : probes@cytozell.com
Site Web : www.ogt.com