



A Sysmex Group Company



CKS1B/CDKN2C (P18) Amplification/Deletion Probe

RÉF. : LPH 039-A / LPH 039-A50

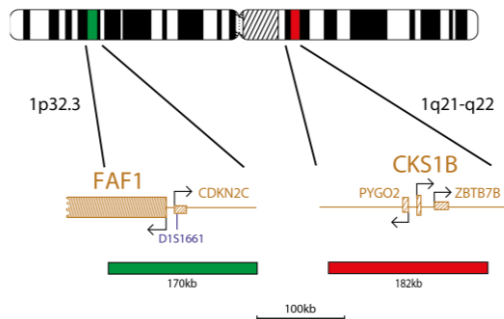
Réactif spécifique à un analyte : les caractéristiques de performance et d'analyse ne sont pas établies.

L'hybridation *in situ* en fluorescence (FISH) est une technique qui permet aux séquences d'ADN d'être détectées sur les chromosomes métaphasiques ou dans les noyaux interphasiques d'échantillons cytogénétiques fixés. Elle emploie des sondes d'ADN qui s'hybrident au chromosome entier ou à des séquences simples uniques et sert de puissant complément à la cytogénétique traditionnelle. De récentes avancées font que cette précieuse technique peut désormais être appliquée comme outil essentiel dans le cadre de l'analyse chromosomique prénatale, hématologique et pathologique. L'ADN cible, une fois fixé et dénaturé, peut être recuit sur une sonde d'ADN dénaturée de façon similaire et marquée par fluorescence qui est équipée d'une séquence complémentaire. Après l'hybridation, la sonde d'ADN non liée et non spécifiquement liée est retirée, et l'ADN est contre-coloré en vue de la visualisation. La microscopie en fluorescence permet ensuite de visualiser la sonde hybridée sur le matériau cible.

Caractéristiques des sondes

Sonde de la région CKS1B 1q21-q22 en rouge

Sonde de la région CDKN2C (P18) 1p32.3 en vert



Le produit CKS1B/CDKN2C se compose d'une sonde de 182kb, marquée en rouge, couvrant l'entièreté du gène CKS1B et les régions latérales, y compris les gènes PYGO2 et ZBTB7B, et d'une sonde verte couvrant une région de 170kb, y compris l'entièreté du gène CDKN2C (P18), le marqueur D1S1661 et l'extrémité centromérique du gène FAF1.

Matériaux fournis

Sonde : 100µl par flacon ou 500µl par flacon

Concentration de la sonde : Quantité de sonde rouge : 1.05 – 1.77ng/µl
Quantité de sonde vert : 4.11 – 6.15ng/µl

La sonde est fournie dans une solution d'hybridation (formamide ; sulfate de dextrane ; SSC) et prête à l'emploi.

Avertissements et précautions

1. Pour une utilisation professionnelle uniquement.
2. Portez des gants lors de la manipulation des sondes d'ADN.
3. La sonde contient du formamide, qui est tératogène. N'inhaliez pas les vapeurs et évitez tout contact avec la peau. Portez des gants et une blouse de laboratoire, et manipulez sous une hotte. Lors de la mise au rebut, rincez avec une grande quantité d'eau.
4. Mettez au rebut toutes les matières dangereuses conformément aux directives de votre institution en matière de mise au rebut des déchets dangereux.
5. Visuellement, les opérateurs doivent être en mesure de faire la différence entre le rouge, le bleu et le vert.

Stockage et manipulation

Stockez la sonde au congélateur entre -25°C et -15°C jusqu'à la date d'expiration figurant sur l'étiquette. Stockez la sonde à l'abri de la lumière. Assurez-vous que la

sonde n'est exposée aux lumières de laboratoire que de façon limitée, à tous moments.

Réaction croisée connue

Aucune réactivité croisée connue.

Informations supplémentaires

Pour plus d'informations sur le produit, contactez le Service d'assistance technique CytoCell.

Tél. : +44 (0)1223 294048

E-mail : techsupport@cytozell.com

Site Web : www.ogt.com

Légende des symboles utilisés

REF	fr: Référence du catalogue
IVD	fr: Dispositif médical de diagnostic in vitro
LOT	fr: Code du lot
	fr: Consulter la notice d'utilisation
	fr: Fabricant
	fr: Utiliser jusqu'au
	fr: Limites de température
CONT	fr: Contenu

Brevets et marques déposées

CytoCell est une marque commerciale de Cytozell Ltd.



Cytozell Ltd.

Oxford Gene Technology,
418 Cambridge Science Park,
Milton Road,
Cambridge, CB4 0PZ, UK
Tél. : +44(0)1223 294048
Télécopie : +44(0)1223 294986
E-mail : probes@cytozell.com
Site Web : www.ogt.com